

CORTE/CUT

- 1.- Pieza Delantera. 2 Cortes
- 2.- Pieza de la espalda. 1 Corte con tela doblada
- 3.- Pieza para abotonadura. 4 Cortes
- 4.- Vista espalda. 2 Cortes con tela doblada
- 5.- Mangas. 2 Cortes
- 6.- Botamanga. 2 Cortes

- 1.- Front Piece. 2 cuts
- 2.- Piece of the back. 1 Cut with folded fabric
- 3.- Piece for buttoning. 4 cuts
- 4.- Back view. 2 Cuts with folded fabric
- 5.- Sleeves. 2 cuts
- 6.- Botamanga. 2 cuts

INSTRUCCIONES/INSTRUCTIONS

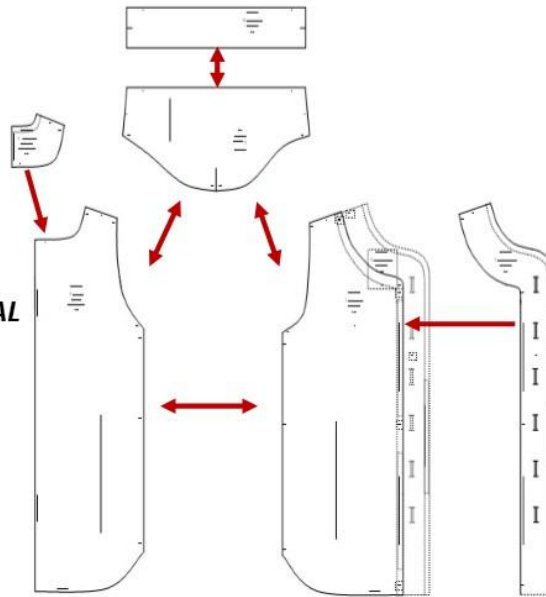
Tela: Géneros livianos
6 Botones. Entretela. Cinta de Sesgo

Fabric: Oxford or similar
6 Buttons. Interlining. Bias Tape

TELA Y CONSUMO/GENDER TOTAL

Para la T-L
Tela 1.60 mts. Aprox.
Tela de 1,50 mts de ancho

For the T-L
Fabric 1.60 mts. Approx.
1.50 m wide fabric



CONFECCION/MAKING

- A.- Armar la pieza de abotonadura con la vista espalda
- B.- Unir los hombros
- C.- colocar el botamanga con sesgo entre las costuras
- D.- Colocar las mangas
- E.- Cerrar mangas y costados
- F.- Colocar la pieza de abotonadura
- G.- Hacer los ojales

- A.- Assemble the piece of buttoning
- B.- Join the shoulders
- C.- Place the botamanga. Bias between the seams
- D.- Place the sleeves
- E.- Close sleeves and sides
- F.- Place the buttoning piece
- G.- Make buttonholes



CAMISA RECTA MANGA CORTA

**MULTI
TALLA
673**



TALLAS/SIZES

S-M-L

- Adquiere Patrones Digitales. Descarga e imprime en casa.
- Matrices para Maquinas Bordadoras. Encuentra PES, JEFF, XXX
- Patrones Impresos, adquiere tus compras online con despachos a todo Chile.
- Encuentra puntos de ventas mas cercanos. Servicios, Articulos y mas en un solo lugar.

www.puntopatrones.com

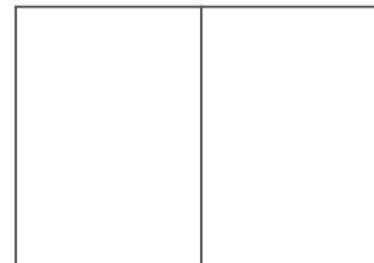


Punto Patrones

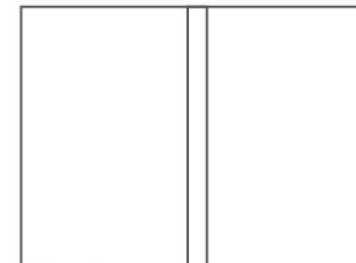




- PATRONES INCLUYEN 1 CENTIMETRO DE COSTURA PARA CORTAR Y ARMAR
- CONFIGURE SU IMPRESORA AL MISMO FORMATO DE HOJA QUE ELIGIO
- PATTERNS INCLUDE 1 CENTIMETER OF SEWING TO CUT AND ASSEMBLE
- CONFIGURE YOUR PRINTER TO THE SAME PAPER FORMAT YOU CHOOSE

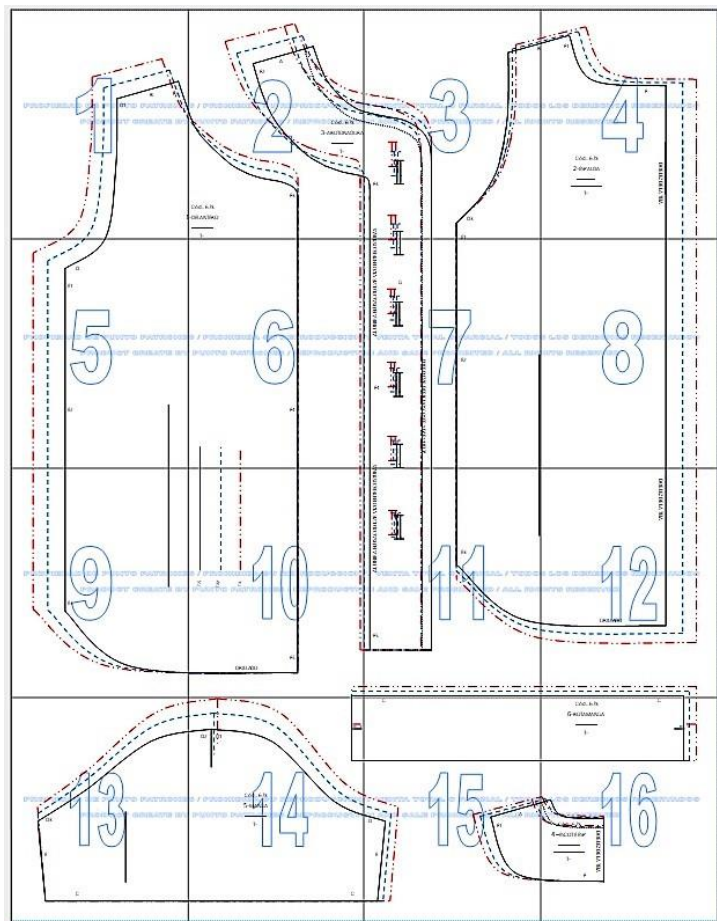


 **JUNTAR HOJAS**
PUT PAPER TOGETHER



 **NO MONTAR**
DO NOT MOUNT PAPER

ARMADO DE LAS HOJAS PAPER ASSEMBLY



ARMADO DE LA PRENDA UNION OF PARTS

